

Bezpečnostní zařízení  
typu C (EN 12453)

# MSE110 W

Certifikované v kategorii 2 normy EN 12978



## Bezpečnostní lišta

Citlivé zařízení s modulem infračervené technologie pro aplikace na pohybujících se křídlech.

Přenáší informaci do přijímače, který je upevněný na sloupku.

Pro možnost přidání další ochrany (fotobuňky) v prostoru pohybu brány (zařízení C+D EN 12453).

Napájení je pomocí AA lithiových baterií (garantovaný provoz po dobu dvou let).

Nevyžaduje další napájení.

Gumový profil: výška 110 mm

Signalizační LED

Třída krytí: IP55 (bezpečnostní lišta)

Provozní teplota -20 °C až +55 °C

Model	Popis	Objednací číslo
Profil	MSE110 W profil obsahuje 2,5m gumový profil, 2,5m hliníkový profil, spodní a horní uzavírací zátku a bezpečnostní šroubky	112000
Optická jednotka	optická jednotka MSE110 W včetně 2 bočních TX modulů, centrálního TX/RX modulu, zabudovaného přijímače a 6 AA lithiové baterie	112001

## INSTALAČNÍ PŘÍSLUŠENSTVÍ



Hliníková hrana  
s protikontaktním  
profilem 2,5 m pro  
umístění přijímače

112002



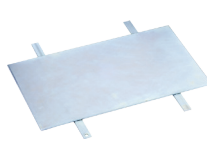
Nastavitelná podpěra  
na zeď

112003



Sloupek s max. výškou  
628 mm

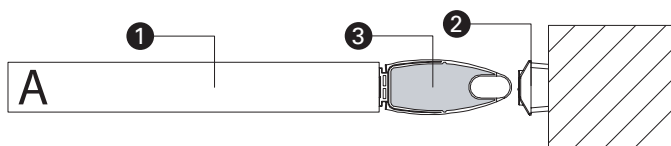
401039



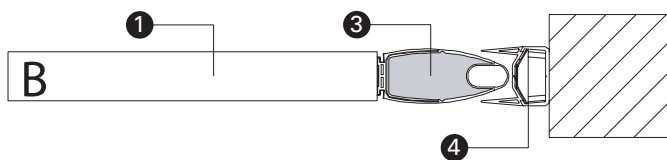
Základová deska pro  
sloupek

737637

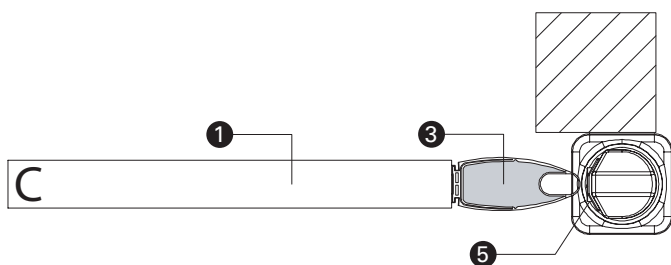
## PŘÍKLADY INSTALACE



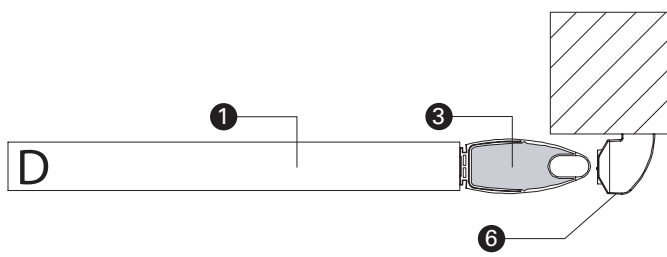
**Obr. A** - upevnění na zeď  
**Potřebné kódy** 112000 + 112001



**Obr. B** - upevnění do profilu  
**Potřebné kódy** 112000 + 112001 + 112002



**Obr. C** - upevnění na hliníkový sloupek  
**Potřebné kódy** 112000 + 112001 + 401039 + 737637



**Obr. D** - nastavitelné upevnění na zeď  
**Potřebné kódy** 112000 + 112001 + 112003

Popis:

1. Brána
2. Optická jednotka
3. Optická lišta
4. Profil koncového dorazu
5. XP20 D
6. Nastavitelná podpora na zeď

## POZNÁMKA

Pro použití bezdrátové lišty MSE110 W je potřeba objednat 112000 a 112001.

Bezpečnostní zařízení  
typu C (EN 12453)

# XS55

Certifikované v kategorii 2 normy EN 12978



Plug and Play bezpečnostní prvek s vodivým elementem ve vodivém gumovém profilu (8,2 KOhm).

Hliníkový nosný profil

Detekce překážky pod úhlem: +/- 45°

Třída krytí IP65

**K dispozici v kitu (pro více než jednu bezpečnostní lištu) nebo v zakázkových sestavách (pro jednu bezpečnostní lištu až 2,5 m).**

**Tato XS55 lišta potřebuje řídicí jednotku CN60 E nebo rádiový systém lišt.**

Model	Popis	Objednací číslo
Zákaznická sada XS55 bezpečnostní lišta až 2,5 m	Souprava obsahuje: 1 gumový profil pro XS55 2,5 m 1 terminál s odporem XSP 8,2 KOhm (428097) 1 terminál s kabelem XSP C0.5 (428098) 1 hliníkový profil pro XS55 2,5 m	105688
Model	Popis	Objednací číslo
Sada Supply zahrnuje všechny prvky uvedené v tabulce	gumový profil XS55 25 mm	428096
	terminál s odporem XSP 8,2 KOhm	428097
	terminál s kabelem XSP C0.5	428098
	hliníkový profil kit 10 ks (2,5 m každý) XS55	105687

Příklad objednávky: K vytvoření 10 XS55 bezpečnostních lišt 2,5 m je nutné objednat: 1 ks 428096, 1 ks 105687 a 10 ks 428097 a 10 ks 428098.

## INSTALAČNÍ PŘÍSLUŠENSTVÍ



Řídicí jednotka  
bezpečnostní lišty  
CN60 E

785200



Vysílač XT S 868

787012



Přijímač XR S 868

787013

## PŘÍKLADY INSTALACE

Jediná dotyková lišta typu **Plug and Play** (přípoj a jeď) na trhu.

**Sestavte si certifikovanou bezpečnostní lištu během několika minut**

dle následujících 4 kroků. Není zapotřebí žádné lepení ani dlouhé čekání.



1. Uřízněte gumový profil na požadovanou délku. Řez musí být čistý.



2. Vložte vstupní terminál (s kabelem a odporem) v gumové koncovce profilu. Silně přitiskněte terminál do trvale elastického tmelu v dotčené oblasti (pár vteřin).



3. Odstraňte zacvakávací koncovku a zkontrolujte zda těsnící tmel všude dobře doléhá.



4. Zacvakněte koncovku aby pasovala přesně do výřezů na liště. Nyní je lišta připravena na instalaci do hliníkového profilu na místo určení.

Bezpečnostní zařízení  
typu C (EN 12453)



# Řídicí jednotka

Certifikované v kategorii 2 normy EN 12978

CN60 E

## TECHNICKÁ SPECIFIKACE



Model	CN60 E
Řízení	až dvě lišty do série a 4 paralelně nastavení počtu lišt pomocí DIP přepínačů
Funkce	testovací vstup signalizační LED diody připraveno pro uchycení na DIN lištu
Třída krytí	IP20
Provozní teplota	-20 °C až +55 °C

Model	Popis	Objednáací číslo
CN60 E	řídicí jednotka	785200

# Bezdrátový systém pro bezpečnostní lišty

Rádiový systém zjednodušuje instalaci bezpečnostních zařízení bez potřeby drátové kabeláže mezi bezpečnostními lištami a řídicí jednotkou. Rádiový systém se skládá z XR S 868 přijímače a XT S 868 vysílače. Ke každému vysílači XT S 868 se dají připojit až dvě odporové bezpečnostní lišty 8,2 KOhm nebo libovolné zařízení s N.C. kontaktem. Každý rádiový přijímač XR S 868 je schopen řídit až 6 vysílačů XT S 868, to znamená až 12 bezpečnostních lišt XS55 (8,2 KOhm). XR S 868 přijímač umožňuje propojení se standardními řídicími jednotkami s bezpečnostními vstupy N.C. pomocí nezávislých reléových výstupů, a také s řídicími jednotkami FAAC vybavených BUS 2easy přes dva nepolarizované vodiče.



XT S 868 **NOVINKA**



Model	Popis	Objednací číslo
XT S 868	vysílač	787012

## TECHNICKÁ SPECIFIKACE

Model	XT S 868
Napájení	2 baterie LR6 AA 1.5V
Typ instalace	na zeď
Vysílací frekvence	868 MHz
Regulace frekvence	až 4 kanály
Dosah signálu	maximálně 20 m
Maximální počet připojených lišt	2
Vstupy na desce	mechanický (N.C. kontakt) a/nebo odporový (8,2 KOhm)
Třída krytí	IP55
Rozměry (š × v × h)	50 × 31,5 × 158,5 mm
Provozní teplota	-20 °C až +55 °C



XR S 868 **NOVINKA**



Model	Popis	Objednací číslo
XR S 868	přijímač	787013

## TECHNICKÁ SPECIFIKACE

Model	XR S 868
Napájení	BUS 2easy nebo 12-24V ===
Typ instalace	na zeď
Přijímací frekvence	868 MHz
Regulace frekvence	až 4 kanály
Proudový odběr	54 mA
Programování	4 každý vysílač
Maximální počet vysílačů	6 (XT S 868)
Vstupní konektory	zdroj napájení / BUS, test (Fail Safe)
Výstupní konektory	relé 1 (N.C. o 8K2) - relé 2 (N.C. o 8K2) - relé 1+2 (N.O./N.C.) - stav Baterie
Třída krytí	IP55
Rozměry (š × v × h)	84 × 36,5 × 112 mm
Provozní teplota	-20 °C až +55 °C