



391

24V elektromechanický pohon s kloubovým ramenem

Maximální délka křídla

2 - 2,5 m (s el. zámkem)

Frekvence použití

80 cyklů / den



- Kompaktní, elegantní design. Šířka pohonu je pouhých 185 mm!
- Jednoduchá a rychlá instalace. Kloubové rameno umožňuje vysokou flexibilitu instalačních rozměrů, je možné použití i na rozměrnějších sloupech.
- Díky samosvorné převodovce pohonu není nutná instalace elektrozámku pro křídlo do 2 m.
- V případě výpadku elektrické energie (otočením odblokovacího systému zajištěného klíčem) je možné pohybovat křídlem manuálně.
- Součástí pohonu jsou mechanické dorazy (není potřeba instalovat vnější mechanické dorazy).
- Řídicí jednotka s virtuálním enkodérem, který při detekci překážky reverzuje směr pohybu.
- Možnost instalace záložní bateriové sady (rozšiřující příslušenství).



Systém GreenTech :
391 + E124



TECHNICKÁ SPECIFIKACE

Model	391 E	391
Napájení	220 - 240 V~ 50/60 Hz	220 - 240 V~ 50/60 Hz
Elektromotor	kartáčový 24 V ===	kartáčový 24 V ===
Příkon	120 W	40 W
Maximální kroutící moment	250 Nm	250 Nm
Maximální úhlová rychlost	13 °/s	13 °/s
Maximální hmotnost křídla	viz graf A	viz graf A
Maximální úhel otevření křídla	120 °	120 °
Provozní teplota	-20 °C až +55 °C	-20 °C až +55 °C
Třída krytí	IP44	IP44
Hmotnost pohonu	8,7 kg	8,7 kg
Frekvence použití	80 cyklů / den	80 cyklů / den
Maximální délka křídla	2 m (2,5 m s el. zámkem)	2 m (2,5 m s el. zámkem)
Rozměry (d x š x v)	184 x 256 x 311 mm	184 x 256 x 311 mm
Řídicí jednotka	obsahuje E024 S	neobsahuje

model	použití		řídící jednotka	objednávací kód
	maximální délka jednoho křídla (m)	frekvence použití (cyklů / den)		
391 E	2,0 (2,5 m s el. zámkem)	80	E024 S	104576
391	2,0 (2,5 m s el. zámkem)	80	neobsahuje	104577

Balení 391 E obsahuje: elektromechanický pohon s vestavěnou řídící jednotkou a transformátorem, kloubové rameno a uvolňovací klíč.

Balení 391 obsahuje: elektromechanický pohon, kloubové rameno a uvolňovací klíč.

ŘÍDÍCÍ JEDNOTKY



Řídící jednotka E024 S v boxu, tech. specifikace viz kapitola Řídící jednotky

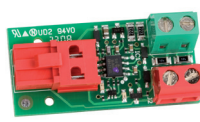
790286



Řídící jednotka E124 v boxu, tech. specifikace viz kapitola Řídící jednotky

790284

PŘÍSLUŠENSTVÍ



Interface BUS XIB (při použití E024 S nebo E045 s kontaktními fotobuněkami)

790062



Instalační kit pro záložní baterie (určené pro E124)

390926



Klíčový spínač XK30 s odblokovacím mechanismem

391456

>>



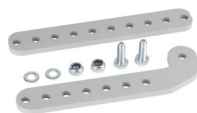
Externí odblokovací kit

424001



Záložní bateriový kit XBAT 24 (nelze použít pro řídící jednotku E124)

390923



Rovné rameno

738010



Deska pro zadění

737403



Elektrozámek CISA

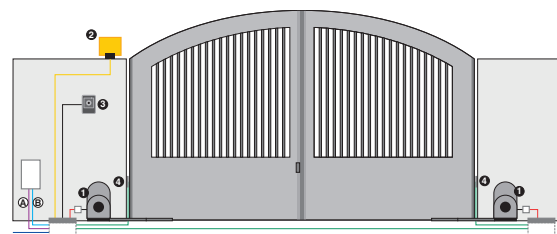
06010331



Mechanismus na skládací bránu - galvanizovaný

046

PŘÍKLAD TYPICKÉ INSTALACE



- A Slaboproudé kabely**
- 3x0,5 mm² kabel
 - 2x0,5 mm² kabel
 - 2x2,5 mm² kabel
 - 2x1,5 mm² kabel
- B Napájecí kabely (230 V)**
- 2x1,5 mm² + T kabel

ZVÝHODNĚNÁ SADA

obr.	ks	obsah sady	obj. kód
1	1	pohon 391 E s řídící jednotkou a kloubovým ramenem	104576
1	1	pohon 391 s kloubovým ramenem	104577
1	1	přijímač XF 868	787832
	1	dálkový ovladač XT2 868 SLH LR	787009
2	1	maják X LED	410029
4	1	pár fotobuněk XP20 B D	785103

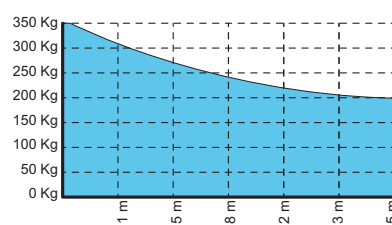
POZNÁMKY

DŮLEŽITÉ: pro zajištění správné funkce se přesvědčte, že vzdálenost mezi osou pantu křídla a boční stěnou je větší než 725 mm.

Jednokřídlová brána vyžaduje pohon 391 E s řídící jednotkou E024 S.
Dvoukřídlová brána vyžaduje pohon 391 E s řídící jednotkou E024 S a pohon 391.
DŮLEŽITÉ: díky novým technologiím **2easy** a **2BEC** je řídící jednotka E024 S kompatibilní pouze s přijímači XF 868 / XF 433 (typ konektoru) a s fotobuněkou XP20 B D (BUS svorkovnice).

- ◆ Dva kusy Pb standardní baterie (12 V/4 Ah, rozměr 90 × 70 × 108 mm) nejsou dodávány firmou FAAC.
- ◆ Lze objednat i v provedení bez povrchové úpravy.

GRAF A



Hmotnost křídla závisí na jeho délce. Na grafu A zkontrolujte, jestli je křídlo v zóně dle grafu.

DALŠÍ
PŘÍSLUŠENSTVÍ

Klíčové
spínače
strana 154

El. pulzní
generátory
strana 159

Ovladače
a přijímače
strana 150

Fotobuněk
a sloupky
strana 163

Signalizační
majáky
strana 172

Různé
příslušenství
strana 173