

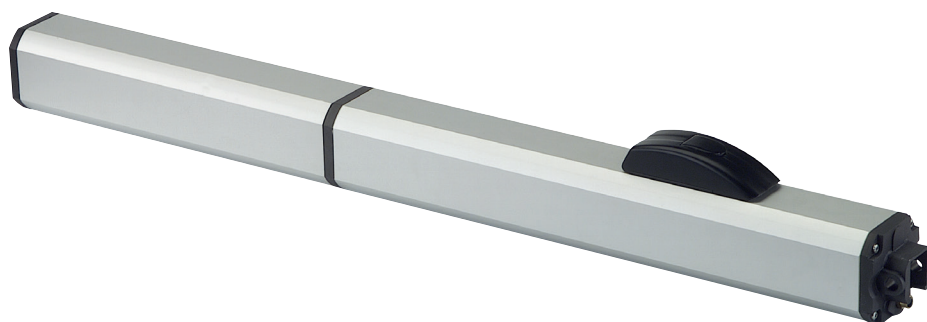


Maximální délka křídla

2,2 - 7 m (s el. zámkem)

Frekvence použití

50 - 70 cyklů / hod



- Velice tichý chod.
- Manuální odblokování chráněné klíčem.
- Možnost instalace vnitřních mechanických dorazů přímo v pohonu.
- Vysoce rezistentní hydrozámek proti nežádoucímu vniknutí (mod. CBC - CBAC).
- Široká nabídka typů pohonů pro těžké průmyslové brány nebo brány s vysokou četností používání.



**Systém Safezone:**  
400 + E045 nebo E145  
+ SafeCoder



**Systém GreenTech:**  
400 + E045 nebo E145



### TECHNICKÁ SPECIFIKACE

| Model                          | 400 CBC  | 400 SB               | 400 SBS              | 400 CBAC            | 400 CBAC L     | 400 SBS L            |
|--------------------------------|--|----------------------|----------------------|---------------------|----------------|----------------------|
| Napájení                       | 220 - 240 V~ 50/60 Hz  |                      |                      |                     |                |                      |
| Elektromotor                   | jednofázový, asynchronní   |                      |                      |                     |                |                      |
| Příkon                         | 220 W  |                      |                      |                     |                |                      |
| Maximální tlačná síla          | 6 200 N *  | 6 200 N *            | 7 750 N *            | 6 200 N *           | 4 650 N *      | 7 750 N *            |
| Maximální rychlost výsuvu      | 10 mm / s *  | 10 mm / s *          | 7,5 mm / s *         | 10 mm / s *         | 15 mm / s *    | 7,5 mm / s *         |
| Průtok pumpy                   | 1 l / min *  | 1 l / min *          | 0,75 l / min *       | 1 l / min *         | 1,5 l / min *  | 0,75 l / min *       |
| Výsuv                          | 270 mm   |                      |                      | 390 mm              |                |                      |
| Maximální úhel otevření křídla | 125 °  |                      |                      |                     |                |                      |
| Provozní teplota               | -20 °C až +55 °C   |                      |                      |                     |                |                      |
| Tepelná ochrana pohonu         | 120 °C   |                      |                      |                     |                |                      |
| Třída krytí                    | IP55   |                      |                      |                     |                |                      |
| Hmotnost pohonu                | 8,6 kg   |                      |                      | 10 kg               |                |                      |
| Frekvence použití              | 70 cyklů / hod   | 70 cyklů / hod       | 60 cyklů / hod       | 70 cyklů / hod      | 50 cyklů / hod | 40 cyklů / hod       |
| Maximální délka křídla         | 2,2 m  | 4,0 m (s el. zámkem) | 7,0 m (s el. zámkem) | 2,2 m               | 2,2 m          | 7,0 m (s el. zámkem) |
| Typ oleje                      | FAAC HP  |                      |                      |                     |                |                      |
| Uchycení pohonu                | zadní úchyty musí být přivařeny nebo přišroubovány / přední úchyty přivařeny |                      |                      |                     |                |                      |
| Rozměry (d x š x v)            | 1 034 × 85 × 119 mm  |                      |                      | 1 277 × 85 × 119 mm |                |                      |
| Řídící jednotka                | neobsahuje   |                      |                      |                     |                |                      |

\* údaje uvedené k 230 V ~ 50 Hz.

| model         | použití                            |                                 | řídící jednotka | objednávací kód |
|---------------|------------------------------------|---------------------------------|-----------------|-----------------|
|               | maximální délka jednoho křídla (m) | frekvence použití (cyklů / hod) |                 |                 |
| 400 CBC       | 2,2                                | 70                              | neobsahuje      | 104205          |
| 400 SB        | 4,0                                | 70                              | neobsahuje      | 104206          |
| 400 SBS       | 7,0                                | 60                              | neobsahuje      | 104203          |
| 400 CBAC      | 2,2                                | 70                              | neobsahuje      | 104201          |
| 400 CBACR     | 2,2                                | 80                              | neobsahuje      | 104207          |
| 400 CBAC long | 2,2                                | 50                              | neobsahuje      | 104202          |
| 400 SBS long  | 2,5                                | 50                              | neobsahuje      | 104204          |

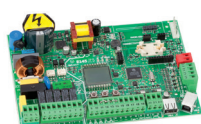
**Balení 400 obsahuje:** hydraulický pohon 400 CBC (hydrozámek při zavření), 400 SB a SB LN (bez hydrozámku), 400 SBS (bez hydrozámku, pro těžká křídla), 400 CBAC a CBAC LN (hydrozámek při otevření/zavření), 400 CBACR (hydrozámek při otevření/zavření - vyšší aktivací rychlost), instalační příslušenství, 8 µF 400V kondenzátor a uvolňovací klíč.

## ŘÍDÍCÍ JEDNOTKY



Řídící jednotka E045, techn. specifikace viz kapitola Řídící jednotky

790005



Řídící jednotka E145, techn. specifikace viz kapitola Řídící jednotky

790006

## PŘÍSLUŠENSTVÍ



Plastový box L pro řídící jednotku

720118



Plastový box E pro řídící jednotku

720119



Plastový box LM pro řídící jednotku

720309

&gt;&gt;



Deska pro rozdění

737604



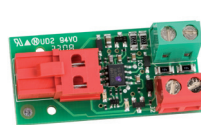
Odblokovací klíč číslovaný od 1 do 10

712501001-10



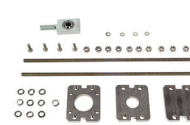
SafeCoder magnetický absolutní enkodér (Patent FAAC)

404040



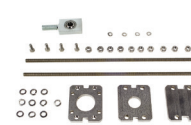
Interface BUS XIB (při použití E024 S nebo E045 s kontaktními fotobuňkami)

790062



Mechanický doraz pro otevřeno / zavřeno (může být použit na pohon 400 CBAC L)

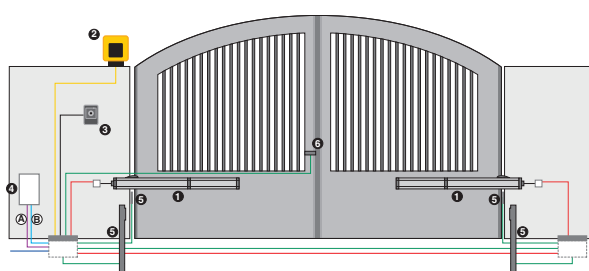
490042



Mechanický doraz pro otevřeno / zavřeno (může být použit pro verze L)

490043

## PŘÍKLAD TYPICKÉ INSTALACE



**A Slaboproudé kabely**  
 ■ 3x0,5 mm<sup>2</sup> kabel  
 ■ 2x0,5 mm<sup>2</sup> kabel

**B Napájecí kabely (230 V)**  
 ■ 3x1,5 mm<sup>2</sup> + T kabel  
 ■ 2x1,5 mm<sup>2</sup> + T kabel  
 ■ 2x1,5 mm<sup>2</sup> kabel

| obr. | ks | obsah sady                         | obj. kód |
|------|----|------------------------------------|----------|
| 1    | 2  | pohon 400 SBS                      | 104203   |
| 4    | 1  | řídící jednotka E045               | 790005   |
| 4    | 1  | plastový box E pro řídící jednotku | 720119   |
| 4    | 1  | přijímač XF 868                    | 787832   |
|      | 1  | dálkový ovladač XT2 868 SLH LR     | 787009   |
| 2    | 1  | maják X LED                        | 410029   |
| 5    | 1  | pár fotobuňek XP20 BD              | 785103   |
|      | 1  | elektrozámek CISA                  | 06010331 |

## POZNÁMKY

Pro pohon bez hydrozámku je potřeba použít elektrozámek.

Pohon s hydrozámkem se nedoporučuje používat pokud není přístup k manuálnímu odblokování (žádný jiný přístup na pozemek).

DALŠÍ  
PŘÍSLUŠENSTVÍ

Klíčové  
spínače  
strana 154

El. pulzní  
generátory  
strana 159

Ovladače  
a přijímače  
strana 150

Fotobuňky  
a sloupky  
strana 163

Signalizační  
majáky  
strana 172

Různé  
příslušenství  
strana 173