



# 413

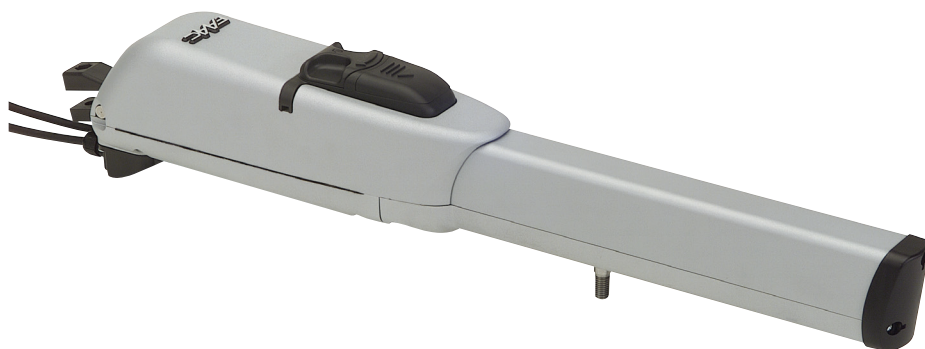
## 230V elektromechanický pohon

### Maximální délka křídla

1,8 - 2,5 m (s el. zámkem)

### Frekvence použití

S3 - 30%



- Pohon s "OFF-AXIS" (mimoosovým) tlakem.
- Vestavěné mechanické dorazy pro otevřeno i zavřeno (není třeba instalovat koncové dorazy).
- K dispozici ve verzi s nebo bez koncových spínačů.
- Hliníkové tělo je kompletně dvojité potaženo a garantuje tak vysokou odolnost proti povětrnostním vlivům.
- Jednoduché manuální odblokování chráněné klíčem.
- Koncový spínač pro zpomalení nebo zastavení v poloze otevřeno nebo zavřeno.
- Horizontální výstup pro kabely dovoluje instalaci co nejbližší zemi (nízká instalace).
- Pro detekci překážky a vyhodnocení koncových poloh je možné použít SafeCoder (absolutní enkodér).



**Systém SafeZone:**  
413 + E045 nebo E145  
+ SafeCoder



**Systém GreenTech:**  
413 + E045 nebo E145



### TECHNICKÁ SPECIFIKACE

Model	413 230V
Napájení	220 - 240 V~ 50/60 Hz
Elektromotor	jednofázový, asynchronní
Příkon	250 W
Maximální tlačná síla	2 000 N *
Maximální rychlost výsuvu	16 mm / s *
Výsuv	300 mm (350 mm bez mechanických dorazů)
Maximální úhel otevření křídla	110 °
Provozní teplota	-20 °C až +55 °C
Tepelná ochrana pohonu	140 °C
Třída krytí	IP54
Hmotnost pohonu	7,8 kg
Frekvence použití	S3 - 30%
Maximální délka křídla	1,8 m (2,5 m s el. zámkem)
Uchycení pohonu	zadní úchyty musí být přivařeny nebo přišroubovány / přední úchyty přivařeny
Rozměry (d x š x v)	777 × 101 × 152 mm
Řídící jednotka	neobsahuje

\* údaje uvedené k 230 V ~ 50 Hz.

model	použití		řídící jednotka	objednávací kód
	maximální délka jednoho křídla (m)	frekvence použití (%)		
413	1,8 (2,5 m s el. zámekem)	30	neobsahuje	104413
413 LS	1,8 (2,5 m s el. zámekem)	30	neobsahuje	104414

**Balení 413 obsahuje:** elektromechanický pohon, instalační příslušenství, 6,3 µF 400 V kondenzátor a uvolňovací klíč.

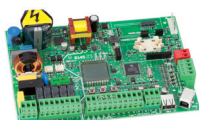
Verze LS obsahuje spínače koncových poloh.

### ŘÍDÍCÍ JEDNOTKY



Řídící jednotka E045,  
tech. specifikace  
viz kapitola Řídící  
jednotky

790005



Řídící jednotka E145,  
tech. specifikace  
viz kapitola Řídící  
jednotky

790006

### PŘÍSLUŠENSTVÍ



Plastový box L  
pro řídící jednotku

720118



Plastový box E  
pro řídící jednotku

720119



Plastový box LM  
pro řídící jednotku

720309

>>



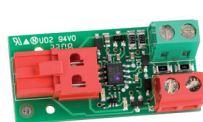
Deska pro zazdění

737604



SafeCoder magnetický  
absolutní enkodér  
(Patent FAAC)

404040



Interface BUS XIB  
(při použití E024 S nebo  
E045 s kontaktními  
fotobuňkami)

790062



Elektrozámek CISA

06010331



Elektrozámek FAAC ♦

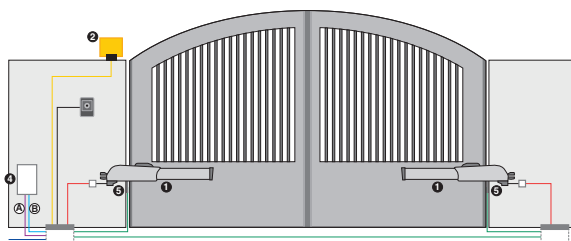
712650



Mechanismus na sklá-  
dací bránu - galvani-  
zovaný ♦

046

### PŘÍKLAD TYPICKÉ INSTALACE



**A Slaboproudé kabely**  
 ■ 3x0,5 mm<sup>2</sup> kabel  
 ■ 2x0,5 mm<sup>2</sup> kabel

**B Napájecí kabely (230 V)**  
 ■ 3x1,5 mm<sup>2</sup> + T kabel  
 ■ 2x1,5 mm<sup>2</sup> + T kabel  
 ■ 2x1,5 mm<sup>2</sup> kabel

### POZNÁMKY

Pravý (DX) nebo levý (SX) pohon pohledově z pozemku.

- ♦ Vložka s klíči není součástí balení a musí se objednat samostatně (viz Příslušenství).
- ♦ Lze objednat i v provedení bez povrchové úpravy.

### ZVÝHODNĚNÁ SADA

obr.	ks	obsah sady	obj. kód
1	2	pohon 413	104413
4	1	řídící jednotka E045	790005
4	1	plastový box E pro řídící jednotku	720119
4	1	přijímač XF 868	787832
	1	dálkový ovladač XT2 868 SLH LR	787009
2	1	maják X LED	410029
5	1	pár fotobuňek XP20 B D	785103

Přidejte SafeCoder (obj. kód 404040) pro zajištění úplné kontroly pohybu a reverzování při detekci překážek.

DALŠÍ  
PŘÍSLUŠENSTVÍ

Klíčové  
spínače  
strana 154

El. pulzní  
generátory  
strana 159

Ovladače  
a přijímače  
strana 150

Fotobuňky  
a sloupky  
strana 163

Signalizační  
majáky  
strana 172

Různé  
příslušenství  
strana 173