

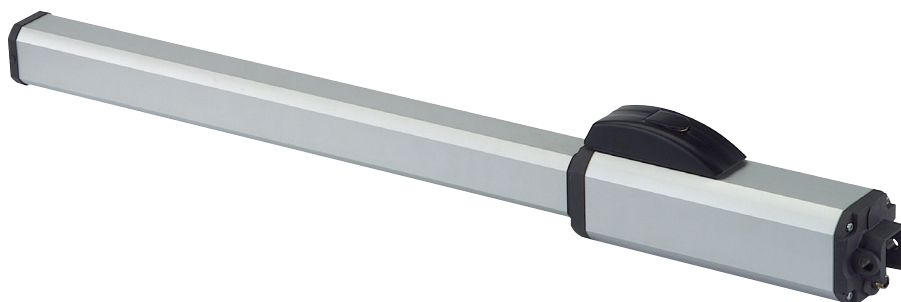


Maximální délka křídla

1,8 - 3 m (s el. zámkem)

Frekvence použití

55 cyklů / hod



- Široký rozsah použití.
- Manuální odblokování chráněné klíčem.
- Antikorozní vrstva s vysokou odolností proti povětrnostním vlivům.
- Verze CBAC (s hydrozámkem) v zavřené a otevřené poloze a SBS (bez hydrozámku).



Systém SafeZone:
422 + E045 nebo E145
+ SafeCoder



Systém GreenTech:
422 + E045 nebo E145



TECHNICKÁ SPECIFIKACE

Model	422 CBAC	422 SB
Napájení	220 - 240 V ~ 50/60 Hz	220 - 240 V ~ 50/60 Hz
Elektromotor	jednofázový, asynchronní	jednofázový, asynchronní
Příkon	220 W	220 W
Maximální tlačná síla	5000 N *	5000 N *
Maximální rychlost výsuvu	13 mm / s *	13 mm / s *
Průtok pumpy	1 l / min *	1 l / min *
Výsuv	250 mm	250 mm
Maximální úhel otevření křídla	110 °	110 °
Provozní teplota	-20 °C až +55 °C	-20 °C až +55 °C
Tepelná ochrana pohonu	120 °C	120 °C
Třída krytí	IP55	IP55
Hmotnost pohonu	7 kg	7 kg
Frekvence použití	55 cyklů / hod	55 cyklů / hod
Maximální délka křídla	1,8 m	3 m (s el. zámkem)
Typ oleje	FAAC HP	FAAC HP
Uchycení pohonu	zadní úchyty musí být přivařeny nebo přišroubovány / přední úchyty přivařeny	
Rozměry (d x š x v)	987 × 85 × 119 mm	987 × 85 × 119 mm
Řídící jednotka	neobsahuje	neobsahuje

* údaje uvedené k 230 V ~ 50 Hz.

model	použití		objednací kód
	maximální délka jednoho křídla (m)	frekvence použití (cyklů / hod)	
422 CBCS	1,8	55	104208
422 CBACS	1,8	55	104209
422 SBS	3,0	55	104210
422 CBC	1,8	55	104211
422 CBAC	1,8	55	104200
422 SB	3,0	55	104212
422 PED. CBC	1,2 (min. 0,8)	70	104213
422 PED. SB	1,2 (min. 0,8)	70	104214

Balení 422 obsahuje: hydraulický pohon 422 CBC - CBCS (hydrozámek při zavření), 422 CBAC - CBACS (hydrozámek při otevření/zavření), 422 SB - SBS (bez hydrozámku), instalační příslušenství, 8 µF 400 V kondenzátor a uvolňovací klíč.

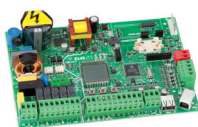
Balení 422 PEDESTRIAN CBC-SB obsahuje: hydraulický pohon pro pěší průchod, hydrozámek při zavření (422 pED. - CBC), bez hydrozámku (422 pED. SB), instalační příslušenství, 8 µF 400 V, kondenzátor a uvolňovací klíč.

ŘÍDÍCÍ JEDNOTKY



Řídicí jednotka E045,
tech. specifikace
viz kapitola Řídicí
jednotky

790005



Řídicí jednotka E145,
tech. specifikace
viz kapitola Řídicí
jednotky

790006

PŘÍSLUŠENSTVÍ



Plastový box L
pro řídicí jednotku

720118



Plastový box E
pro řídicí jednotku

720119



Plastový box LM
pro řídicí jednotku

720309

>>



Deska pro zazdění

737604



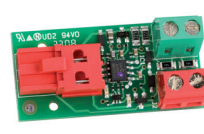
Odblokovací klíč
číslovaný od 1 do 10

712501001-10



SafeCoder magnetický
absolutní enkodér
(Patent FAAC)

404040



Interface BUS XIB
(při použití E024 S nebo
E045 s kontaktními
fotobuňkami)

790062



Elektrozámek CISA

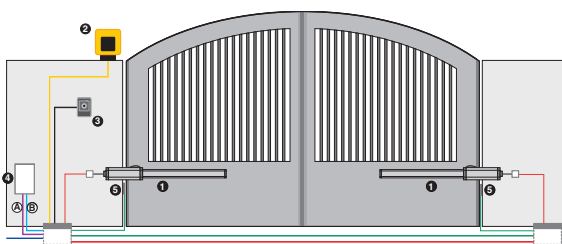
06010331



Elektrozámek FAAC [♦]

712650

PŘÍKLAD TYPICKÉ INSTALACE



- (A) Slaboproudé kabely**
- 3x0,5 mm² kabel
 - 2x0,5 mm² kabel
- (B) Napájecí kabely (230 V)**
- 3x1,5 mm² + T kabel
 - 2x1,5 mm² + T kabel
 - 2x1,5 mm² kabel

ZVÝHODNĚNÁ SADA

obr.	ks	obsah sady	obj. kód
1	2	pohon 422 CBAC	104200
4	1	řídicí jednotka E045	790005
4	1	plastový box E pro řídicí jednotku	720119
4	1	přijímač XF 868	787832
	1	dálkový ovladač XT2 868 SLH LR	787009
2	1	maják X LED	410029
5	1	pár fotobuněk XP20 B D	785103
	1	elektrozámek CISA	06010331

POZNÁMKY

Pro pohon bez hydrozámku je potřeba použít elektrozámek.

- ♦ Vložka s klíči není součástí balení a musí se objednat samostatně (viz Příslušenství).

DALŠÍ
PŘÍSLUŠENSTVÍ

Klíčové
spínače
strana 154

El. pulzní
generátory
strana 159

Ovladače
a přijímače
strana 150

Fotobuňky
a sloupky
strana 163

Signalizační
majáky
strana 172

Různé
příslušenství
strana 173