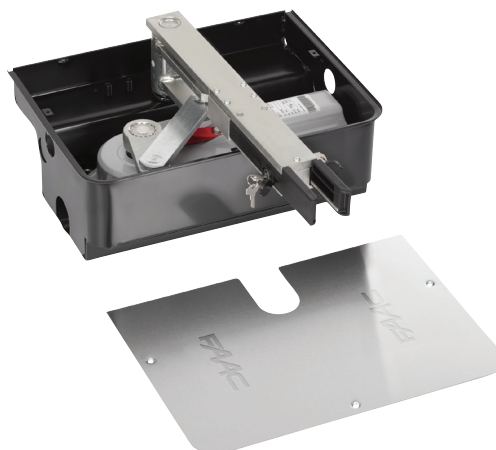




770 N 24V

podúrovňový elektromechanický pohon



Maximální délka křídla

2 - 3,5 m (s el. zámkem)

Maximální hmotnost křídla

500 kg

Frekvence použití

nepřetržitý provoz

- Podúrovňový "neviditelný" pohon.
- Možnost otevírání až do úhlu 180°.
- Přístup k pohonu je možný bez nutnosti demontáže křídla.
- Samosvorná převodovka pohonu.
- Možnost instalace koncových mechanických dorazů do boxu pohonu.
- Možnost použití záložní bateriové sady pro případ výpadku přívodního napájení.
- Nutno zajistit odvod vody z instalačního boxu.



Systém SafeZone:
770 N + E024 S
nebo E124



Systém GreenTech:
770 N + E124



TECHNICKÁ SPECIFIKACE

Model	770 N
Napájení	220 - 240 V~ 50/60 Hz
Elektromotor	kartáčový 24 V
Příkon	70 W
Maximální kroutící moment	330 Nm
Maximální úhlová rychlost	6 °/s
Maximální hmotnost křídla	500 kg (viz graf)
Maximální úhel otevření křídla	110 ° (140 ° a 180 ° s volitelným kitem)
Provozní teplota	-20 °C až +55 °C
Třída krytí	IP67
Hmotnost pohonu	12 kg (s boxem 14 kg)
Frekvence použití	nepřetržitý provoz
Maximální délka křídla	2 m (3,5 m s el. zámkem)
Rozměry (d x š x v)	362 x 153 x 127 (box 430 x 307,5 x 214) mm
Řídící jednotka	neobsahuje

model	použití			řídící jednotka	objednávací kód
	maximální délka jednoho křídla (m)	maximální hmotnost (kg)	frekvence použití		
770 N	2,0 (3,5 m s el. zámkem)	500	nepřetržitý provoz	neobsahuje	10675301

Balení 770 N obsahuje: elektromechanický pohon, instalační příslušenství a dva uvolňovací klíče.

Balení boxu k 770 N obsahuje: box, nerezové víko, podpůrný držák křídla s uvolňovacím mechanismem, dva uvolňovací klíče a instalační příslušenství.

ŘÍDÍCÍ JEDNOTKY



Řídící jednotka E024 S v boxu, tech. specifikace viz kapitola Řídící jednotky

790286



Řídící jednotka E124 v boxu, tech. specifikace viz kapitola Řídící jednotky

790284

PŘÍSLUŠENSTVÍ



Záložní bateriový kit XBAT 24 (nelze použít pro řídící jednotku E124)

390923



Instalační kit pro záložní zdroj * (pouze pro E124)

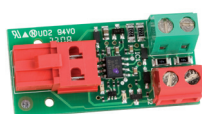
390926



SafeCoder (absolutní ekodér) - BUS pro 770 N

404035

>>



Interface BUS XIB (při použití E024 S nebo E045 s kontaktními fotobuňkami)

790062



Box v nerezovém provedení s uvolňovacím systémem (Patent FAAC)

490110



Box s uvolňovacím systémem (Patent FAAC)

490065



Zámek pro 770 N s číslovaným klíčem od 1 do 25

712104001-25



Sada pro otevírání na 140°

390612



Sada pro otevírání na 180°

490111

>>



Vnitřní mechanický doraz pro polohu otevřeno

722121



Vnitřní mechanický doraz pro polohu zavřeno

722122

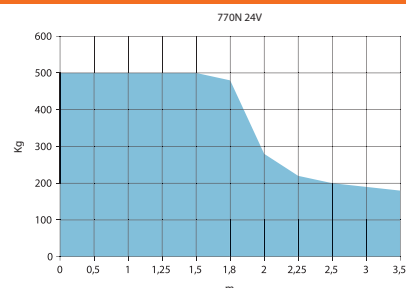


Elektrozámek CISA

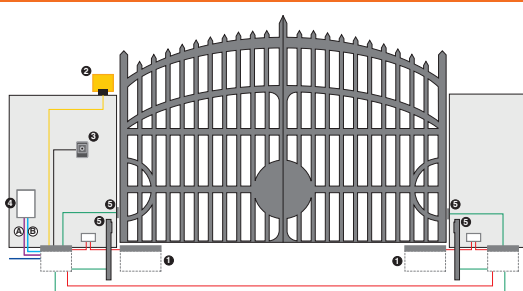
06010331

GRAF A

Anta m	Kg
0	500
0,5	500
1	500
1,25	500
1,5	500
1,8	480
2	280
2,25	220
2,5	200
3	190
3,5	180



PŘÍKLAD TYPICKÉ INSTALACE



- **A Slaboproudé kabely**
- 3x0,5 mm² kabel
 - 2x0,5 mm² kabel
 - 2x1,5 mm² kabel
 - 2x2,5 mm² kabel
- **B Napájecí kabely (230 V)**
- 2x1,5 mm² + T kabel

POZNÁMKY

DULEŽITÉ: pohon 770 N musí být dodán společně s boxem.

♦ Dva kusy Pb standardní baterie (12 V/4 Ah, rozměr 90 × 70 × 108 mm) nejsou dodávány firmou FAAC.

ZVÝHODNĚNÁ SADA

obr.	ks	obsah sady	obj. kód
1	2	pohon 770 N	10675301
1	2	box pro 770 N s uvolňovacím klíčem	490065
4	1	řídící jednotka E024 S	790286
4	1	přijímač XF 868	787832
	1	dálkový ovladač XT2 868 SLH LR	787009
2	1	maják X LED	410029
5	1	pár fotobuňek XP20 B D	785103

DALŠÍ PŘÍSLUŠENSTVÍ

Klíčové spínače
strana 154

El. pulzní generátory
strana 159

Ovladače a přijímače
strana 150

Fotobuňky a sloupky
strana 163

Signalizační majáky
strana 172

Různé příslušenství
strana 173