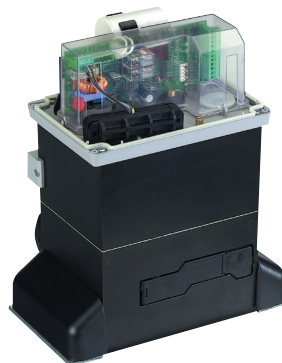


780 D

elektronická řídicí jednotka



Model	Objednací kód
Řídicí jednotka 780 D (vestavěná)	7909212



TECHNICKÁ SPECIFIKACE

Model	780 D
Transformátor	oddělitelný
Napájení	230 V~ (+6 % - 10 %) 50/60 Hz
Příkon	10 W
Maximální zatížení motoru	1 000 W
Maximální proud příslušenství	0,5 A
Programování	3 tlačítka (+, -, F) a displej, základní a pokročilé nastavení
Signalizace stavu	pomocí displeje
Logické funkce	automatická / poloautomatická / "krok za krokem" safety / poloautomatická B / mrtvý muž C / "krok za krokem" poloautomatická / mix logik B a C
Programovatelné funkce	logické funkce / pauza / nastavení síly / otevřít / směr otáčení / síla / brždění / Fail Safe / předblik / indikační světlo / logiky bezpečnosti / enkodér / zpomalení / částečné otevření / pracovní čas / vyžádání servisu / počítadlo cyklů / elektrozámek otevřeno / zavřeno
Pracovní čas	programovatelný (od 0 do 4 min)
Pauza	programovatelná (od 0 do 4 min)
Nastavení síly	programovatelné na 50 stupňů
Vstupní konektory	otevřít / částečně otevřít / stop / lišta / bezpečnost při zavírání / bezpečnost při otevírání / napájení + uzemnění / koncové spínače poloh / kondenzátor pohonu
Výstupní konektory	maják 24 V --- / motor / napájení příslušenství 24 V --- / časový výstup / Fail Safe / elektrozámek
Rychlokonektor	dekódovací karty / RP přijímače
Pojistky	2
Provozní teplota	-20 °C až +55 °C