



844 R Reversible

230V elektromechanický pohon

Maximální hmotnost brány

1 000 kg

Frekvence použití

70%



- Reversible (reverzní): pokud dojde k výpadku elektrické energie, bránou lze vždy pohybovat manuálně (požární uzávěra).
- Pro uzamčení brány v zavřené poloze musí být instalován elektrozámek.
- Dvoudisková spojka v olejové lázni pro bezpečnost proti přivření.
- Indukční koncové spínače.
- Klíčem chráněné odblokovací zařízení.



Systém GreenTech:
844 R + E145



TECHNICKÁ SPECIFIKACE

Model	844 R Reversible
Napájení	220 - 240 V ~ 50/60 Hz
Příkon	550 W
Tažná a tlačná síla	0 - 68 daN (Z12)
Otáčky motoru	750 ot. / min
Převodový poměr	1:10
Provozní teplota	-20 °C až +55 °C
Hmotnost pohonu	14,5 kg
Třída krytí	IP44
Typ oleje	FAAC HP
Rychlost posunu brány	11,6 m / min (Z12)
Nastavení síly	pomocí dvoudiskové spojky v olejové lázni
Teplná ochrana pohonu	140 °C
Koncové spínače	magnetické
Spojka	dvoudisková v olejové lázni
Rozměry (d × š × v)	277 × 155 × 388 mm
Maximální hmotnost brány	1 000 kg
Frekvence použití	70%
Řídící jednotka	neobsahuje

844 R Reversible

model	použití		řídící jednotka	objednací kód
	maximální hmotnost (kg)	frekvence použití (%)		
844 R Z12 Reversible	1 000	70	neobsahuje	109897

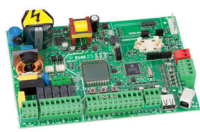
Balení 844 R Reversible navržené pro hřebenové aplikace obsahuje: elektromechanický pohon s pastorkem, koncové spínače, odblokování a kryt.

ŘÍDÍCÍ JEDNOTKY



Řídící jednotka 578 D, tech. specifikace viz kapitola Řídící jednotky

790922



Řídící jednotka E145, tech. specifikace viz kapitola Řídící jednotky

790006

PŘÍSLUŠENSTVÍ



Plastový box L pro řídící jednotku

720118



Plastový box E pro řídící jednotku

720119



Plastový box LM pro řídící jednotku

720309

>>

HŘEBENY



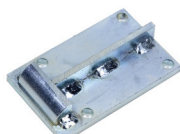
Základová deska s bočním a výškovým nastavením

737816



Odblokovací klíč číslovaný od 1 do 10

71275101-10



Montážní deska pro elektrozámek posuvné brány *

720329



Galvanizovaný hřeben 30 x 12 mod. 4 k navaření s přísl., (bal. 4 m), nosnost 2 500 kg

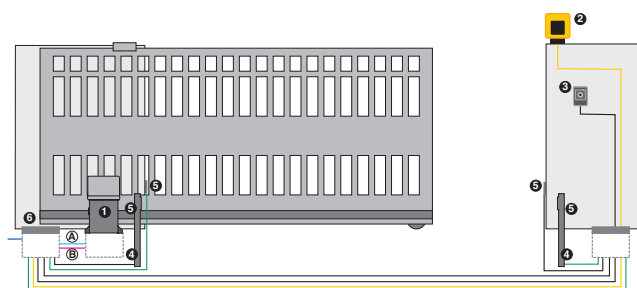
490122



Plastový hřeben s ocelovým jádrem 30 x 20 a s přísl., (bal. 4 m), nosnost 1 000 kg

4901204

PŘÍKLAD TYPICKÉ INSTALACE



- **A** Slaboproudé kabely
- 3x0,50 mm² kabel
 - 2x0,50 mm² kabel
- **B** Napájecí kabely (230 V)
- 2x1,5 + T mm² kabel
 - 2x1,5 mm² kabel

obr.	ks	obsah sady	obj. kód
1	1	pohon 844 R Z12 Reversible	109897
6	1	řídící jednotka 578 D	790922
6	1	plastový box L pro řídící jednotku	720118
6	1	přijímač RP 868	787854
	1	dálkový ovladač XT2 868 SLH LR	787009
2	1	maják X LED	410029
4	1	pár fotobuněk XP20 D	785102

POZNÁMKY

Pro uzamčení brány v zavřené poloze musí být instalován elektrozámek (viz Příslušenství).

- ♦ Elektrický zámek není součástí balení. Pro napájení zámku je potřeba použít MINISERVICE (viz Příslušenství).

DALŠÍ
PŘÍSLUŠENSTVÍ

Klíčové
spínače
strana 154

El. pulzní
generátory
strana 159

Ovladače
a přijímače
strana 150

Fotobuňky
a sloupky
strana 163

Signalizační
majáky
strana 172

Různé
příslušenství
strana 173