



884 MC 3PH

400V elektromechanický pohon

Maximální hmotnost brány

3 500 kg

Frekvence použití

50 - 100%



- Ideální pro těžké průmyslové brány s intenzivním provozem.
- Brzda garantuje pomalé zastavení a udržení brány v zavřeném stavu, není tedy nutné instalovat elektrozámek.
- V případě výpadku elektrické energie je možné bránu manuálně otevírat a zavírat díky klíčem chráněnému odblokovacímu systému.
- Dvoudisková spojka v olejové lázni pro bezpečnost proti přivření.
- Základna se stavěcími šrouby.
- Ocelový box chráněný kataforézní povrchovou úpravou a polyesterovým nátěrem.



TECHNICKÁ SPECIFIKACE

Model	884 MC 3PH
Napájení	220 - 240 V/380 - 415 V~ 3 50/60 Hz
Elektromotor	třífázový, asynchronní
Příkon	850 W
Maximální krouticí moment	0 - 155 Nm *
Maximální tlačná síla	3 200 N *
Převodový poměr	1:43,2
Maximální délka brány	42 m
Nastavení rychlosti a ovládání motoru	ne
Koncové spínače	mechanické
Pastorek	ne
Enkodér	ne
Nastavení síly	pomocí dvoudiskové spojky v olejové lázni
Provozní teplota	-20 °C až +55 °C
Tepelná ochrana pohonu	155 °C
Třída krytí	IP55
Hmotnost pohonu	50 kg
Typ oleje	FAAC HP
Rozměry (d × š × v)	430 × 310 × 586 mm
Maximální hmotnost brány	3 500 kg
Frekvence použití	100% (do 2 000 kg) - 50% (přes 2 000 kg)
Řídící jednotka	vestavěná 884 T

* údaje uvedené k 230 V~ 50 Hz.

884 MC 3PH

model	použití		řídící jednotka	objednací kód
	maximální hmotnost (kg)	frekvence použití (%)		
884 MC 3PH	3 500	100 % (do 2 000 kg) - 50 % (přes 2 000 kg)	vestavěná 884 T	109885

Balení 884 R MC 3PH navržené pro hřebenové aplikace obsahuje: elektromechanický pohon bez pastorku s řídící jednotkou 884 T a snímač koncových poloh.

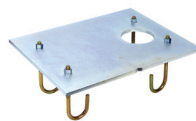
ŘÍDÍCÍ JEDNOTKY



Vestavěná řídící jednotka 884 T, tech. specifikace viz kapitola Řídící jednotky

202254

PŘÍSLUŠENSTVÍ



Základová deska

737628

HŘEBENY



Galvanizovaný hřeben 30 x 30 - mod. 6 (délka 1 m), nosnost 4 000 kg

719328



Sada držáků pro uchycení hřebenu (balení 3 ks)

722123

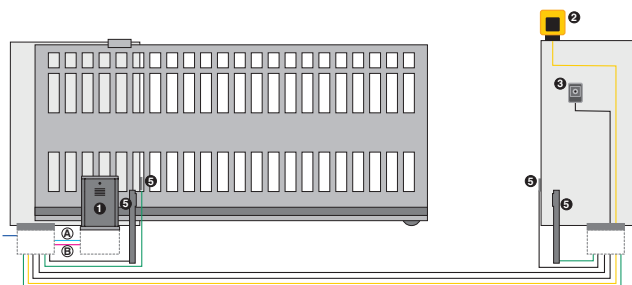
PASTORKY



Pastorek Z16 modul 6 s ochranou pro hřeben

719169

PŘÍKLAD TYPICKÉ INSTALACE



- A Slaboproudé kabely**
- 3x0,50 mm² kabel
 - 2x0,50 mm² kabel
- B Napájecí kabely (230 V)**
- 4x2,5 + T mm² kabel
 - 2x1,5 mm² kabel

obr.	ks	obsah sady	obj. kód
1	1	třířázový pohon 884 MC	109885
1	1	základová deska	737628
1	1	pastorek Z16 modul 6	719169
1	1	přijímač RP 868	787854
	1	dálkový ovladač XT2 868 SLH LR	787009
2	1	maják X LED	410029
5	1	pár fotobuněk XP30	785105

DALŠÍ
PŘÍSLUŠENSTVÍ

Klíčové
spínače
strana 154

El. pulzní
generátory
strana 159

Ovladače
a přijímače
strana 150

Fotobuňky
a sloupky
strana 163

Signalizační
majáky
strana 172

Různé
příslušenství
strana 173