



## Automatický pohon pro interiérové dveře

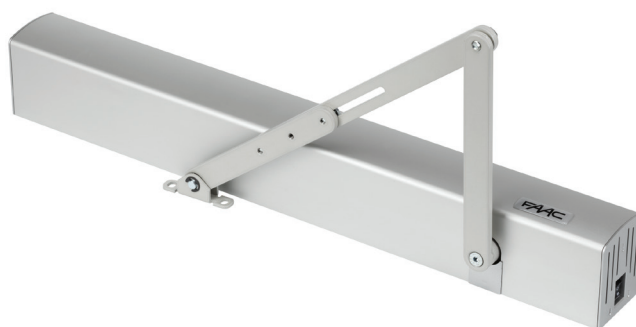
**NOVINKA**

Délka křídla

700 - 1100 mm

Maximální hmotnost křídla

100 kg



- Pohon A951 otevírá a zavírá interiérové dveře tiše a hladce
- Kryt pohonu je z eloxovaného hliníku.
- Vyrobeno v souladu s novou Evropskou bezpečnostní normou EN16005.
- Rychlost a síla jsou naprogramovány v závislosti na rozměrech dveří.
- Díky přesnému výběru mechanických a elektronických součástí může automatický systém A951 tiše pohánět křídla o hmotnosti 100 kg a délce 1100 mm při nepřetržitém provozu a navíc zajišťuje absolutní bezpečnost provozu v jakémkoliv okamžiku.



**EN16005**



### TECHNICKÁ SPECIFIKACE

Model	A951
Napájení	220-240 V~ - 50/60 Hz
Příkon	100 W
Frekvence použití	100 %
Elektromotor	elektromotor napájen 24 V $\overline{\text{---}}$
Maximální zatížení příslušenstvím	1 A - 24 V $\overline{\text{---}}$
Napájení elektrického zámku	(N.O./N.C.) 24 V $\overline{\text{---}}$ / 500 mA max.
Rozměry (d × h × v)	575 × 60 × 70 mm
Hmotnost	7 kg
Provoz v případě výpadku el. proudu	manuální otevření / zavření
Maximální úhel otevření křídla	100° - 125°
Čas otevření křídla	4 - 10 s (nastavitelné)
Čas zavření křídla	4 - 10 s (nastavitelné)
Částečné otevření	standardní (nastavitelné)
Pauza	0 - 30 s
Noční pauza	0 - 90 s
Enkodér	standardní
Monitoring bezpečnostních senzorů (EN16005)	standardní (může být deaktivováno)
Nízkoenergetický provoz (EN16005)	standardní (může být deaktivováno)
Provozní teplota	-20 °C až +55 °C
Třída krytí	IP 23 (pouze pro interiérové využití)
V souladu s normami	EN16005; EN61000-6-2; EN61000-6-3 ; EN13849

## MODELY TÉTO ŘADY

Model	Popis	Velikost průchodu	Maximální hmotnost křídla s kloubovým ramenem	Maximální hmotnost křídla s kluzným ramenem	Objednací číslo
A951	s elektronickou řídicí jednotkou, voličem funkcí a krytem z eloxovaného hliníku	700 - 1100 mm	100 kg	100 kg	105951

## KOMPLETNÍ AUTOMATICKÝ SYSTÉM A951 SE SKLÁDÁ Z NÁSLEDUJÍCÍCH KOMPONENTŮ:

### ŘÍDÍCÍ JEDNOTKA A951

- Vestavěná mikroprocesorová řídicí jednotka s autodiagnostikou a nepřetržitým sledováním všech funkcí dveří.
- Bezpečnostní zařízení proti přivření, které funguje jak při zavírání, tak při otevírání.
- Integrovaný volič funkcí s následujícími provozními logikami:  
AUTOMATIKA  
MANUÁLNÍ/NOC  
OTEVŘENO.
- Funkce "proti vniknutí" - dveře brání manuálnímu pokusu o jejich otevření.
- Volitelná funkce Push&Go.
- Podporující KP EVO a LK EVO funkční klávesnice.
- Použití klávesnic KP EVO umožňuje následující funkce:
  - nastavení rychlosti otevření a zavření
  - nastavení bezpečnostního zařízení proti přivření
  - funkce Energy Saving
  - autodiagnostiku
  - týdenní kalendář
  - nastavení pauzy
  - sadu baterií a správu zámku
  - programování vstupů a výstupů
  - upozornění na servis a údržbu
  - zobrazení počtu cyklů
  - verzi MASTER-SLAVE pro dvoukřídle dveře
  - funkci INTERLOCK
  - funkci INTERCOM.

### POHONNÁ JEDNOTKA A951

#### OBSAHUJE:

- FAAC elektromechanický automatický systém pro křídlové dveře pracující se stejnosměrným proudem.
- Ochranný kryt z eloxovaného hliníku.
- Kluzná a kloubová ramena v eloxovaném hliníku.
- Instalace na překlad.
- Manuální provoz v případě výpadku elektrického proudu.
- Volitelná baterie.