

## AT4

jednotka AT4 pro rychlou detekci  
na velké vzdálenosti

Typ čtečky

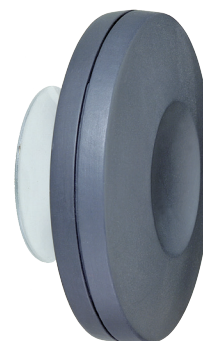
vzdálená detekce

Instalace

na zeď nebo sloupek



AT4



OKENNÍ TLAČÍTKO

- Navrženo k identifikaci vozidel vybavených aktivním TAG na frekvenci 2,45 GHz.
- Rozpoznání vozidla v závislosti na pohybu



## TECHNICKÁ SPECIFIKACE

Model	AT4	Okenní tlačítko
Čtecí jednotka	pro detekci do max. 4 m	-
TAG čtečka	aktivní 2,45 GHz	-
Provedení	hliníkové pouzdro s kloubovou podpěrou	-
Instalace	na zeď nebo sloupek	samolepící
Kryt	plastový	-
Rozměry (d x š x v)	200 x 220 x 47 mm	75 mm P 30 mm
Hmotnost	1 kg	-
Provozní teplota	-20 °C až +55 °C	-
Napájecí napětí	12 až 24 V ---	-
Napájecí zdroj	-	Li baterie, životnost max. 10 let
Spotřeba proudu	1 A (12 V ---) - 0,5 A (24 V ---)	-
Třída krytí	IP65	-
Rozhraní	RS232 nebo OMROM ISO 7811/2	-
Maximální vzdálenost mezi čtečkou a řídicí jednotkou	50 m	-

## MODELY TÉTO ŘADY

Model	Popis	Objednací kód
AT4	čtecí jednotka pro aktivní čip na frekvenci 2,45 GHz	103161
Okenní tlačítko	aktivní čip na frekvenci 2,45 GHz	786341

## ŘÍDÍCÍ JEDNOTKY



LAN door controller

202318



RS485 door controller

202319

## PŘÍSLUŠENSTVÍ



FG1  
jedenkanálový detektor

785529



FG2  
dvoukanálový detektor

785527



Zdroj 12 V DC, 2 A, 24 W

202322



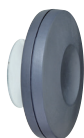
Plastový box E  
pro řídicí jednotku

720119

Podpůrný držák pro  
AT4 a AT4 868

722233

## ČIPY



Aktivní čip pro vozidla,  
s integrovanou lithiovou  
baterií a přídatným  
držákem na sklo

786341