

# J275 HA V2

## výsuvný dopravní sloup



## Typ sloupu

automatický

## Výška

600 nebo 800 mm



- Garance vysoké míry používání.
- Snadná údržba (může být provedena jednou osobou).
- Funkce „jemné zastavení“ pro zajištění jemného zastavení na koncovém spínači.



## TECHNICKÁ SPECIFIKACE

Model	J275 HA V2 H600	J275 HA V2 H800	J275 HA V2 H600 INOX	J275 HA V2 H800 INOX
Typ sloupu	hydraulický pohon			
Výška sloupu	600 mm	800 mm	600 mm	800 mm
Průměr sloupu	275 mm			
Materiál sloupu	ocel S235JR EN 10219 (síla 7 mm)		AISI 316L hladký povrch (síla 6 mm)	
Povrchová úprava	kataforézní povrchová úprava a polyesterová prášková barva RAL 7021 - metalická tmavě šedá		hladký povrch	
Čas vyjetí sloupu	~5 s *	~7 s *	~5 s *	~7 s *
Čas zajetí sloupu	~3,5 s *	~4,5 s *	~3,5 s *	~4,5 s *
Nouzové zajetí sloupu	ano			
Čas nouzového zajetí sloupu	~1,2 s *	~1,5 s *	~1,2 s *	~1,5 s *
Detekce překážek při vyjíždění sloupu	ano			
Uvolňovací zařízení	ano			
Pomalé zajždění	ano			
Napájení	220 - 240 V~ 50/60 Hz			
Příkon	575 W *			
Třída krytí hydraulické pumpy	IP67			
Frekvence použití	intenzivní použití v dopravě			
Odolnost proti nárazu	38 000 J		67 000 J	
Odolnost proti zničení	128 000 J		207 000 J	
Hmotnost jámy	55 kg	65 kg	55 kg	65 kg
Hmotnost sloupu	112 kg	130 kg	112 kg	130 kg
Provozní teplota	-15 °C až +55 °C			
Provozní teplota s vyhříváním	-25 °C až +55 °C			
Vnitřní rozměry jámy (d × š × v)	560 × 560 × 950 mm	560 × 560 × 1220 mm	560 × 560 × 950 mm	560 × 560 × 1220 mm
Rozměry výkopu (d × š × v)	1 000 × 1 000 × 1 250 mm	1 000 × 1 000 × 1 540 mm	1 000 × 1 000 × 1 250 mm	1 000 × 1 000 × 1 540 mm

\* údaje uvedené k 230 V ~ 50 Hz.

## MODELY V PROVEDENÍ POVRCHOVĚ UPRAVENÁ OCEĽ

Model	Objednací kód
-------	---------------

J275 HA V2 H600	116006
-----------------	--------

J275 HA V2 H800	116007
-----------------	--------

## VÝBAVA

**J275 HA V2 je vybaven:**

- sloup s kataforézní povrchovou úpravou a barvou z oceli o síle 7 mm
- prášková barva metalická tmavě šedá RAL 7021
- kruhové LED osvětlení
- signalizace pohybu (akustický bzučák)
- nouzové zasunutí sloupu v případě výpadku napájení (lze zrušit)
- uvolňovací klíč pro ruční nouzové spuštění

## MODEL V PROVEDENÍ NEREZOVÁ OCEĽ

Model	Objednací kód
-------	---------------

J275 HA V2 H600 INOX	116036
----------------------	--------

J275 HA V2 H800 INOX	116037
----------------------	--------

## VÝBAVA

**J275 HA V2 INOX je vybaven:**

- sloup z nerezové oceli o síle 6 mm, hladký povrch
- kruhové LED osvětlení
- signalizace pohybu (akustický bzučák)
- nouzové zasunutí sloupu v případě výpadku napájení (lze zrušit)
- uvolňovací klíč pro ruční nouzové spuštění

## ŘÍDÍCÍ JEDNOTKY



Řídicí jednotka JE275,  
tech. specifikace  
viz kapitola Řídicí  
jednotky ♦

116300

## INSTALAČNÍ PŘÍSLUŠENSTVÍ



Jáma JP275/600 pro  
sloup H600 včetně  
rámečku ♦

1161001



Prodloužení jámy  
JP275/800 pro sloup  
H800 ♦

1161011

## ROZŠIŘUJÍCÍ PŘÍSLUŠENSTVÍ



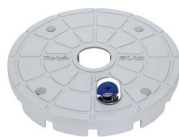
Vyhřívání jámy JH275  
(rozšíření provozní  
teploty až do -25 °C)

116200



Kryt jámy JC275

116201



J275 antivandalová  
hlava sloupu

116104

## POZNÁMKY

- ♦ Řídicí jednotka JE275 může ovládat až 3 sloupy typu J275 HA V2 najednou.
- ♦ Oba díly jsou potřeba pro verzi 800 mm 1161001 + 1161011.