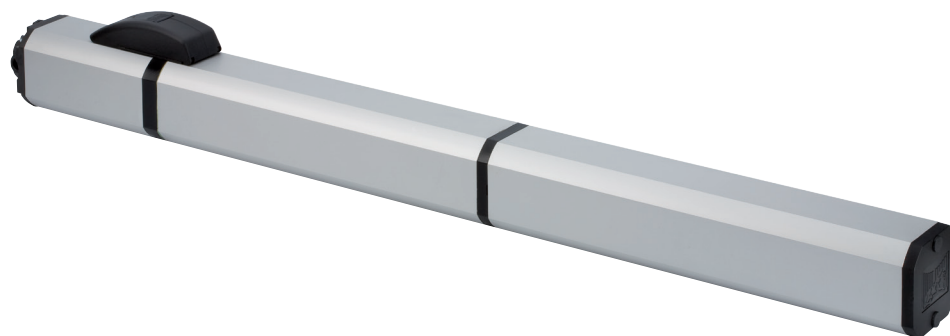




# S450 H

## 24V hydraulický pohon



### Maximální délka křídla

2 - 3 m (s el. zámkem)

### Frekvence použití

nepřetržitý provoz

- Hybridní technologie.
- Integrovaný enkodér s ochrannou funkcí proti přivření a reverzací v případě detekce překážky.
- Užitečná délka výsuvné pístnice je 311 mm.
- "Multi-poziční" zadní úchyt pohonu, není potřeba svařovat.
- Integrované mechanické dorazy pro otevřeno i zavřeno, které jsou součástí pohonu.



**Systém SafeZone:**  
S450 H + E024 S  
nebo E124



**Systém GreenTech:**  
S450 H + E124



### TECHNICKÁ SPECIFIKACE

Model	S450 H CBAC	S450 H SB
Napájení	220 - 240 V~ 50/60 Hz	220 - 240 V~ 50/60 Hz
Elektromotor	kartáčový 24 V ---	kartáčový 24 V ---
Příkon	60 W	60 W
Maximální tlačná síla	> 5000 N	> 5000 N
Maximální rychlost výsuvu	> 25 mm / s	> 25 mm / s
Výsuv	311 mm	311 mm
Maximální úhel otevření křídla	110 °	110 °
Provozní teplota	-20 °C až +55 °C	-20 °C až +55 °C
Třída krytí	IP55	IP55
Hmotnost pohonu	6,5 kg	6,5 kg
Frekvence použití	nepřetržitý provoz	nepřetržitý provoz
Maximální délka křídla	2 m	3 m
Typ oleje	FAAC HP	FAAC HP
Uchycení pohonu	zadní úchyty musí být přivařeny nebo přišroubovány / přední úchyty přivařeny	
Rozměry (d x š x v)	1 113 × 85 × 119 mm	1 113 × 85 × 119 mm
Řídicí jednotka	neobsahuje	neobsahuje

## S450 H

model	použití		řídící jednotka	objednávací kód
	maximální délka jednoho křídla (m)	frekvence použití		
S450 H CBAC	2,0	nepřetržitý provoz	neobsahuje	104100
S450 H SB	3,0	nepřetržitý provoz	neobsahuje	104101

**Balení S450 H obsahuje:** hydraulický pohon, instalační příslušenství a uvolňovací klíč.

### ŘÍDÍCÍ JEDNOTKY



Řídící jednotka E124 v boxu, tech. specifikace viz kapitola Řídící jednotky

790284

### PŘÍSLUŠENSTVÍ



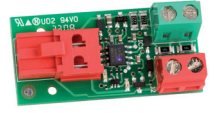
Záložní bateriový kit XBAT 24 (nelze použít pro řídící jednotku E124)

390923



Instalační kit pro záložní baterie (určené pro E124)

390926



Interface BUS XIB (při použití E024 S nebo E045 s kontaktními fotobuňkami)

790062

>>



Odblokovací klíč číslovaný od 1 do 10

712501001-10



Elektrozámek CISA

06010331



Elektrozámek FAAC

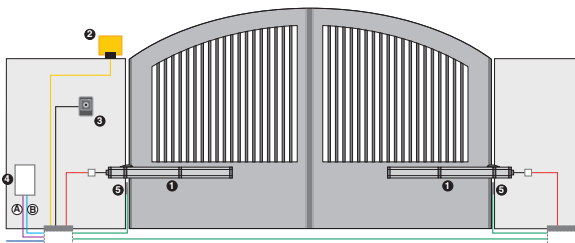
712650



Mechanismus na skládací bránu - galvanizovaný

046

### PŘÍKLAD TYPICKÉ INSTALACE



#### (A) Slaboproudé kabely

- 3x0,5 mm<sup>2</sup> kabel
- 2x0,5 mm<sup>2</sup> kabel
- 2x0,5 mm<sup>2</sup> + 2x2,5 mm<sup>2</sup> kabel
- 2x1,5 mm<sup>2</sup> kabel

#### (B) Napájecí kabely (230 V)

- 2x1,5 mm<sup>2</sup> + T kabel

obr.	ks	obsah sady	obj. kód
1	2	pohon S450 H CBAC	104100
4	1	řídící jednotka E124 v boxu	790284
4	1	přijímač XF 868	787832
1	1	dálkový ovladač XT2 868 SLH LR	787009
2	1	maják X LED	410029
5	1	pár fotobuněk XP20 B D	785103

### POZNÁMKY

Pro pohon bez hydrozámku je potřeba použít elektrozámek.

- ◆ Dva kusy Pb standardní baterie (12 V/4 Ah, rozměr 90 x 70 x 108 mm) nejsou dodávány firmou FAAC.
- ◆ Vložka s klíči není součástí balení a musí se objednat samostatně (viz Příslušenství).
- ◆ Lze objednat i v provedení bez povrchové úpravy.

DALŠÍ  
PŘÍSLUŠENSTVÍ

Klíčové  
spínače  
strana 154

El. pulzní  
generátory  
strana 159

Ovladače  
a přijímače  
strana 150

Fotobuňky  
a sloupky  
strana 163

Signalizační  
majáky  
strana 172

Různé  
příslušenství  
strana 173