



# S800 ENC

## 230V podúrovňový hydraulický pohon

Maximální délka křídla

2 - 4 m

Maximální hmotnost křídla

800 kg

Frekvence použití

30 - 45 cyklů / hod



- Podúrovňový hydraulický pohon s pracovním napětím 230 V.
- Absolutní magnetický enkodér (pouze model ENC) s integrovanou BUS 2easy (nepolarizované dvou vodičové zapojení).
- Integrované mechanické dorazy (Patent FAAC).



Systém SafeZone:  
S800 ENC + E045  
nebo E145



Systém GreenTech:  
S800 ENC + E045  
nebo E145



### TECHNICKÁ SPECIFIKACE

Model	S800 ENC CBAC 100°	S800 ENC SBW 100°	S800 ENC CBAC 180°	S800 ENC SBW 180°
Napájení	220 - 240 V~ 50/60 Hz			
Elektromotor	asynchronní, jednofázový			
Příkon	220 W			
Maximální úhlová rychlost	7,8 ° / s			
Maximální hmotnost křídla	800 kg			
Provozní teplota	-20 °C až +55 °C			
Třída krytí	IP67			
Hmotnost pohonu	16 kg		16,5 kg	
Frekvence použití	45 cyklů / hod		30 cyklů / hod	
Maximální délka křídla	2 m	4 m	2 m	4 m
Typ oleje	FAAC HP			
Rozměry (d x š x v)	pohon 380 x 220 x 160 mm / instalační box 507 x 283 x 200 mm		pohon 450 x 220 x 160 mm / instalační box 507 x 283 x 200 mm	
Řídící jednotka	neobsahuje			

model	použití			řídící jednotka	objednací kód
	maximální délka jednoho křídla (m)	maximální hmotnost (kg)	frekvence použití (cyklů / hod)		
S800 ENC CBAC 100°	2,0	800	45	neobsahuje	108800
S800 ENC CBAC 180°	2,0	800	30	neobsahuje	108801
S800 ENC SBW 100°	4,0	800	45	neobsahuje	108802
S800 ENC SBW 180°	4,0	800	30	neobsahuje	108803
S800 CBAC 100°	2,0	800	45	neobsahuje	1088002
S800 CBAC 180°	2,0	800	30	neobsahuje	1088012
S800 SBW 100°	4,0	800	45	neobsahuje	1088022
S800 SBW 180°	4,0	800	30	neobsahuje	1088032

**Balení S800 ENC obsahuje:** hydraulický pohon **CBAC** (hydrozámek při otevření / zavření), **SBW** (bez hydrozámků), magnetický enkodér, uvolňovací a nastavovací klíč.

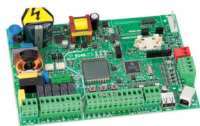
**Balení boxu k S800 ENC obsahuje:** instalační box s katarózní povrchovou úpravou, antirotačním pinem a kryt z nerezového plechu.

## ŘÍDÍCÍ JEDNOTKY



Řídící jednotka E045, tech. specifikace viz kapitola Řídící jednotky

790005



Řídící jednotka E145, tech. specifikace viz kapitola Řídící jednotky

790006



Plastový box L pro řídící jednotku

720118



Plastový box E pro řídící jednotku

720119



Plastový box LM pro řídící jednotku

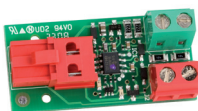
720309



Pákový odblokovací systém pro CBAC nebo SBW pohony

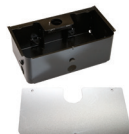
390878

## PŘÍSLUŠENSTVÍ



Interface BUS XIB (při použití E024 S nebo E045 s kontaktními fotobunkami)

790062



Plechový box pro pohon S800 H

490112



Nerezový box pro pohon S800 H

490113



Odblokovací zámek s číslováním klíčem od 1 do 10 (používá se s 390035)

71209101-10



Hydraulický uvolňovací systém (používá se s 390972) pro CBAC nebo SBW pohony

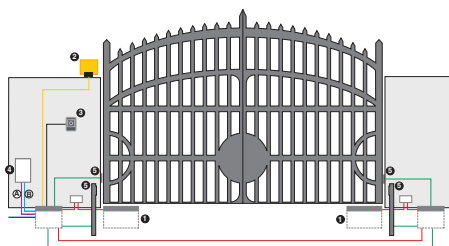
390035



Drážková spojovací sada pro CBAC nebo SBW pohony

390972

## PŘÍKLAD TYPICKÉ INSTALACE



obr.	ks	obsah sady	obj. kód
1	2	pohon S800 ENC CBAC 100°	108800
1	2	box pro pohon S800	490112
4	1	řídící jednotka E045	790005
4	1	plastový box E pro řídící jednotku	720119
4	1	přijímač XF 868	787832
	1	dálkový ovladač XT2 868 SLH LR	787009
2	1	maják X LED	410029
5	1	pár fotobuněk XP20 B D	785103
1	2	pákový odblokovací systém	390878

- **A** Slaboproudé kabely  
■ **B** Napájecí kabely (230 V)
- 3x0,5 mm<sup>2</sup> kabel
  - 2x0,5 mm<sup>2</sup> kabel
  - 3x1,5 mm<sup>2</sup> + 2x0,5 mm<sup>2</sup> + T kabel
  - 2x1,5 mm<sup>2</sup> + T kabel
  - 2x1,5 mm<sup>2</sup> kabel

## POZNÁMKY

**DŮLEŽITÉ:** U hydraulických pohonů doporučujeme instalaci s elektrozámekem.

DALŠÍ  
PŘÍSLUŠENSTVÍ

Klíčové  
spínače  
strana 154

El. pulzní  
generátory  
strana 159

Ovladače  
a přijímače  
strana 150

Fotobuněk  
a sloupky  
strana 163

Signalizační  
majáky  
strana 172

Různé  
příslušenství  
strana 173