

# XKPR

## čtečka řízení přístupu pro chodce a vozidla

### Typ čtečky

pasivní proximity  
klávesnice

### Instalace

na zeď nebo sloupek



**XKPR 125**



**XKPR 1356**

- Možnost venkovní instalace.
- Hliníkové tělo, ocelová klávesnice a kryt.



### TECHNICKÁ SPECIFIKACE

Model	XKPR 125	XKPR 1356
Kryt		ocelový
Provozní teplota		-20 °C až +55 °C
Rozměry (d x š x v)		72 x 28 x 100 mm
Připojení	obousměrná komunikace BUS (pro připojení k Door Controleru)	
Zobrazení	dvoubarevná LED (červená a zelená)	
Třída krytí	IP54	
Technologie	125 kHz	13,56 MHz MIFARE
Bzučák		ano
Klávesnice	ocelová 12-ti tlačítková klávesnice s podsvícením	
Instalace	na zeď nebo sloupek	

## MODELY TÉTO ŘADY

Model	Popis	Objednací kód
XKPR 125	proximity 125 kHz + klávesnice	105907
XKPR 1356	Mifare proximity 13,56 MHz + klávesnice	105922

## ŘÍDÍCÍ JEDNOTKY



LAN door controller

202318



RS485 door controller

202319

## PŘÍSLUŠENSTVÍ



Externí adaptér na zeď

401064



Hliníkový sloupek

401034



Základová deska pro hliníkový sloupek

737630



100 m krouceného kabelu pro BUS sběrnici

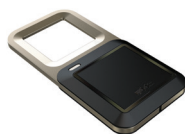
S-CAVO-BUS

>>



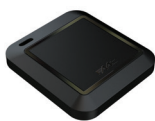
Čip v přívěsku (125 kHz)

PAS-PCH



Čip - kovový keytag (13,56 MHz)

401306



Čip - keytag (13,56 MHz)

401048