

XTRR

čtečka řízení přístupu pro chodce a vozidla

Typ čtečky

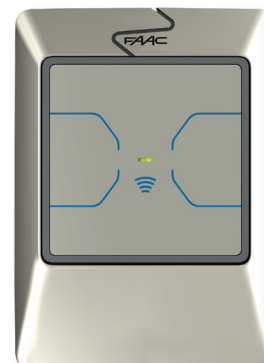
pasivní proximity

Instalace

na zeď nebo sloupek



XTRR 125



XTRR 1356

- Možnost venkovní instalace.
- Hliníkové tělo a ocelový kryt.



TECHNICKÁ SPECIFIKACE

Model	XTRR 125	XTRR 1356
Kryt		ocelový
Provozní teplota		-20 °C až +55 °C
Rozměry (d x š x v)		72 x 28 x 100 mm
Připojení	obousměrná komunikace BUS (pro připojení k Door Controleru)	
Zobrazení	dvoubarevná LED (červená a zelená)	
Třída krytí	IP54	
Technologie	125 kHz	13,56 MHz MIFARE
Bzučák	ano	
Instalace	na zeď nebo sloupek	

MODELÝ TĚTO ŘADY

Model	Popis	Objednací kód
XTRR 125	proximity 125 kHz	105925
XTRR 1356	proximity 13,56 MHz MIFARE	105924

ŘÍDÍCÍ JEDNOTKY



LAN door controller

202318



RS485 door controller

202319

PŘÍSLUŠENSTVÍ



Externí adaptér na zeď

401064



Hliníkový sloupek

401034



Základová deska pro hliníkový sloupek

737630



100 m krouceného kabelu pro BUS sběrnici

S-CAVO-BUS

>>



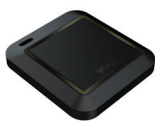
Čip v přívěsku (125 kHz)

PAS-PCH



Čip - kovový keytag (13,56 MHz)

401306



Čip - keytag (13,56 MHz)

401048